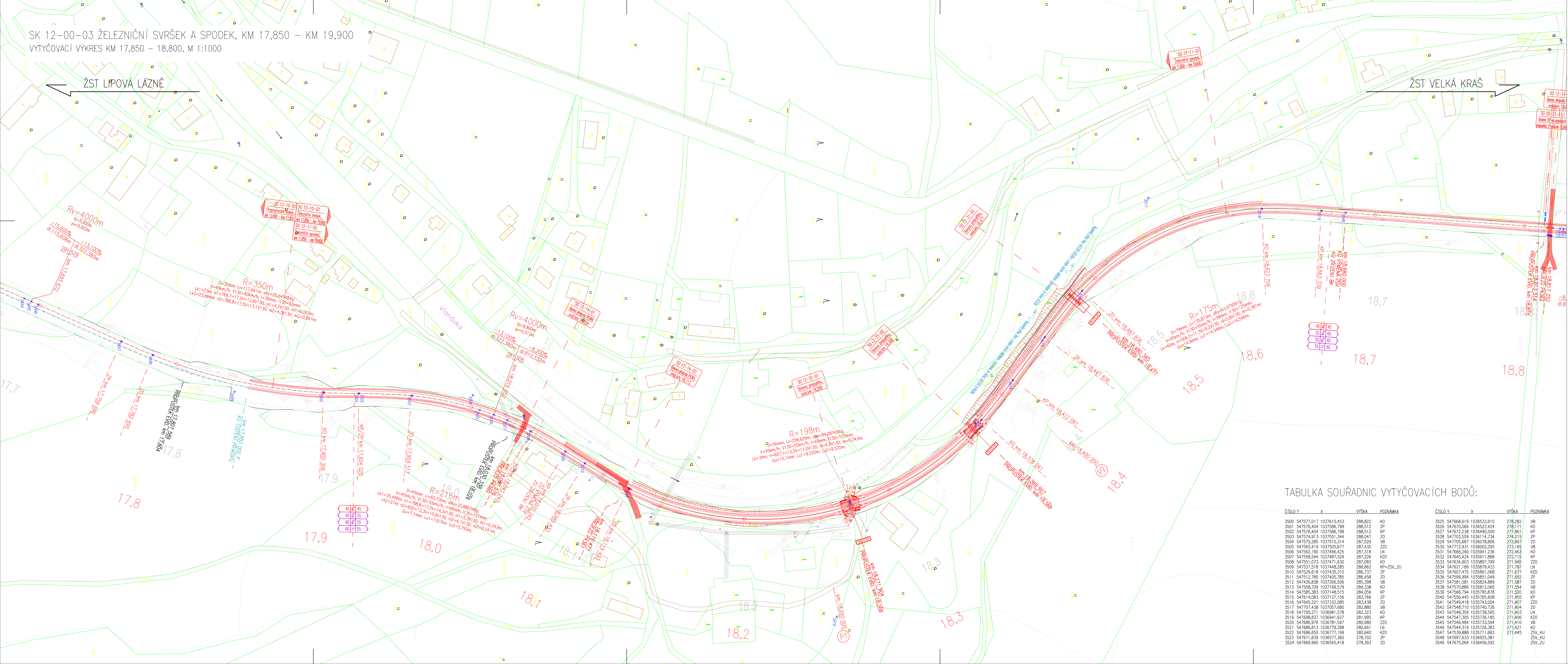


SK 12-00-03 ŽELEZNIČNÍ SVRŠEK A SPODEK, KM 17,850 – KM 19,900
VYTÝČOVACÍ VÝKRES KM 17,850 – 18,800, M 1:1000

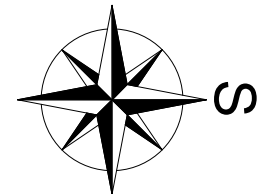


SOUVISEJÍCÍ SO A PS:

- SO 12-01-21 OBNOVA TZZ, ŽULOVÁ – VELKÁ KRAŠ
- SO 12-10-01 PROPRACOVÁNÍ KOLEJE, KM 13,400 – KM 17,850
- SO 13-10-01 ŽELEZNIČNÍ SVRŠEK, ŽST VELKÁ KRAŠ
- SO 12-14-02 VÝSTROJ TRATI, KM 17,850 – KM 19,880
- SO 12-14-01 OPRAVA PŘEJEZDU P4360, EVID.KM 18,024
- SO 12-14-02 OBNOVA PŘEJEZDU P4361, EVID.KM 18,112
- SO 12-14-03 OPRAVA PŘEJEZDU P4362, EVID.KM 18,814
- SO 12-14-04 OBNOVA PŘEJEZDU P4363, EVID.KM 19,194
- SO 00-20-11 DROBNÉ OPRAVNÉ PRÁCE NA OBJEKTECH MOSTŮ
- SO 12-21-01 OBNOVA PROPUSTKY, EVID.KM 18,268
- SO 12-21-02 OBNOVA PROPUSTKY, EVID.KM 18,368
- SO 12-21-03 OBNOVA PROPUSTKY, EVID.KM 18,477
- SO 12-21-04 OBNOVA PROPUSTKY, EVID.KM 19,175
- SO 12-23-01 OBNOVA OPĚRNÉ ZDI, KM 19,789 – KM 19,864

LEGENDA:

- NOVÝ STAV
- STÁVAJÍCÍ STAV
- RUŠENÉ KONSTRUKCE
- HRANICE PARCEL KATASTRU NEMOVITOSTÍ
- ODVODNĚNÍ
- KONSTRUKCE PRAŽCOVÉHO PODLOŽÍ



Revize:	Datum:	Popis:	Kontroloval:
000	28.4.2025	PDPS – Definitivní odevzdání dokumentace	Martin Lipenský, DIS.

Stavebník/investor:	SPRÁVA ŽELEZNIC
Zastupce investora:	OR Ostrava, Muglinovská 1038/5, 702 00 Ostrava

Generální projektant:	PRODIN a.s. K Vápence 2745, 530 02 Pardubice T: +420 466 055 130 IČO: 252 92 161 E: info@prodin.cz	PRODIN SKUPINA VENTIO
Hlavní projektant (HIP):	Ing. Petr Burda	Souřadný systém: S-JTSK, B.p.v.

Název stavby/lokace:	Odstranění havarijního stavu po povodních 2024 – komplexní oprava trati v úseku Vápenná – Javorník ve Slezsku – PD	Zakázka: 31/24/1041.208
Místo stavby:	Olomoucký kraj TUDU 137106 - 137202 Vápenná (mimo) - Javorník (mimo)	Datum: 28.4.2025
Název části:	Železniční svršek a spodek	Stupeň dokumentace: PDPS
Název objektu:	Železniční svršek a spodek, km 17,850 - km 19,900	Označení části: D.2.1.1.3
Odpovědný projektant:	Martin Lipenský, DIS.	Označení objektu: SK 12-00-03
Zpracovatel přílohy:	Ing. Tomáš Dvořáček	Formát: 2x6x A4
Název přílohy:	Vytýčovací výkres km 17,850 - 18,800	Měřítko: 1:1000
		Číslo přílohy: 2.006
		Č.pare: ZSV_KU
		ZSV_ZU

TABULKA SOUŘADNIC VYTÝČOVACÍCH BODŮ:

ČÍSLO Y	X	VÝŠKA	POZNÁMKA	ČÍSLO Y	X	VÝŠKA	POZNÁMKA
3500	547577,017	1037610,453	288,822 KO	3525	547668,619	1036533,915	278,282 VB
3501	547576,404	1037586,798	288,512 ZP	3526	547670,066	1036522,424	278,171 KO
3502	547576,404	1037586,798	288,512 KO	3527	547672,238	1036490,500	277,861 KP
3503	547574,913	1037551,344	288,047 ZO	3528	547703,559	1036114,734	274,215 ZP
3504	547575,285	1037510,314	287,529 VB	3529	547705,687	1036078,806	273,867 ZO
3505	547565,419	1037505,677	287,435 ZZO	3530	547712,931	1036002,295	273,165 VB
3506	547562,190	1037496,425	287,318 LN	3531	547666,260	1035941,236	272,463 KO
3507	547558,044	1037487,329	287,226 KZO	3532	547645,424	1035911,988	272,115 KP
3508	547551,073	1037471,630	287,083 KO	3533	547634,803	1035907,799	271,945 ZZO
3509	547537,518	1037448,285	286,862 KP=ZSV_ZU	3534	547621,189	1035879,433	271,767 LN
3510	547529,618	1037435,310	286,737 ZP	3535	547607,475	1035861,068	271,627 KZO
3511	547512,780	1037405,785	286,458 ZO	3536	547599,094	1035851,049	271,682 ZP
3512	547426,638	1037266,506	285,398 VB	3537	547581,581	1035824,889	271,587 ZO
3513	547558,709	1037169,579	284,338 KO	3538	547570,886	1035812,066	271,554 VB
3514	547585,383	1037148,915	284,059 KP	3539	547566,794	1035795,878	271,520 KO
3515	547614,083	1037127,156	283,766 ZP	3540	547556,445	1035765,608	271,455 KP
3516	547645,221	1037102,085	283,438 ZO	3541	547549,418	1035743,004	271,407 ZZO
3517	547707,438	1037057,680	282,880 VB	3542	547548,710	1035740,726	271,404 ZO
3518	547700,271	1036981,678	282,323 LN	3543	547546,359	1035738,595	271,403 LN
3519	547698,837	1036941,627	281,995 KP	3544	547547,305	1035736,185	271,406 KZO
3520	547686,978	1036781,597	280,680 ZZO	3545	547546,484	1035733,564	271,410 VB
3521	547686,813	1036779,398	280,661 LN	3546	547544,310	1035726,383	271,421 KO
3522	547686,650	1036777,199	280,640 KZO	3547	547539,888	1035711,683	271,445 ZSV_KU
3523	547671,839	1036577,360	278,702 ZP	3548	547697,633	1036925,381	278,702 ZSV_ZU
3524	547669,960	1036545,418	278,393 ZO	3549	547675,064	1036456,592	278,393 ZO